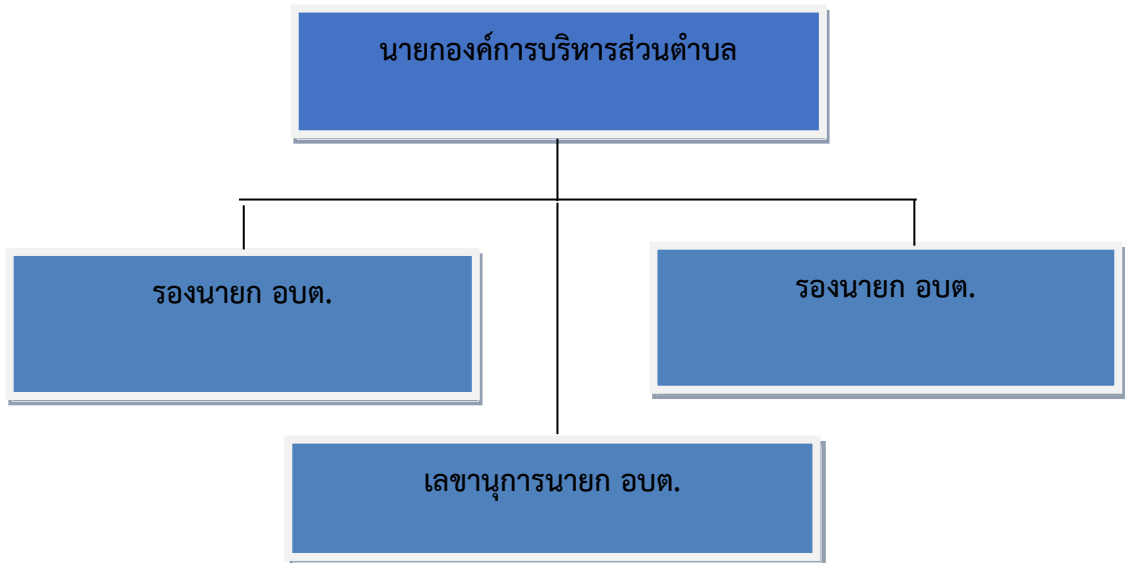
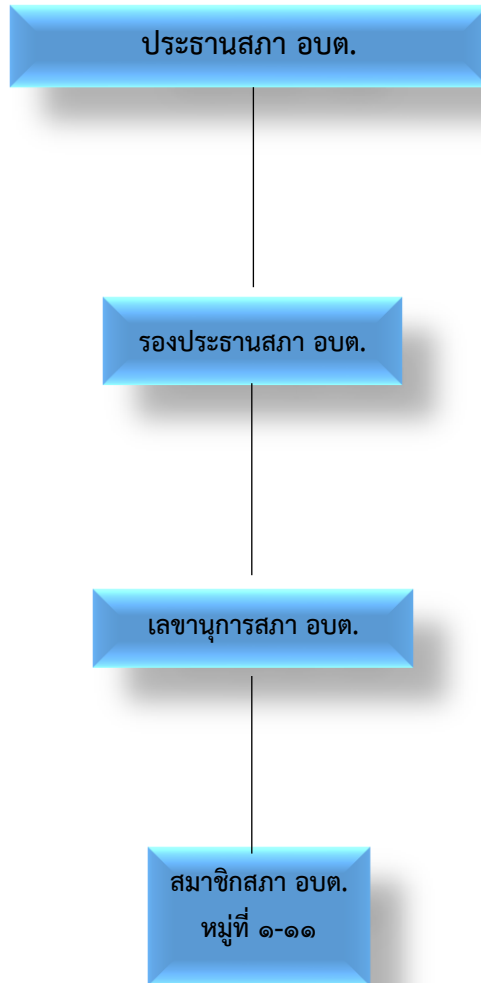


โครงสร้างฝ่ายบริหารองค์การบริหารส่วนตำบลแหลมสอม

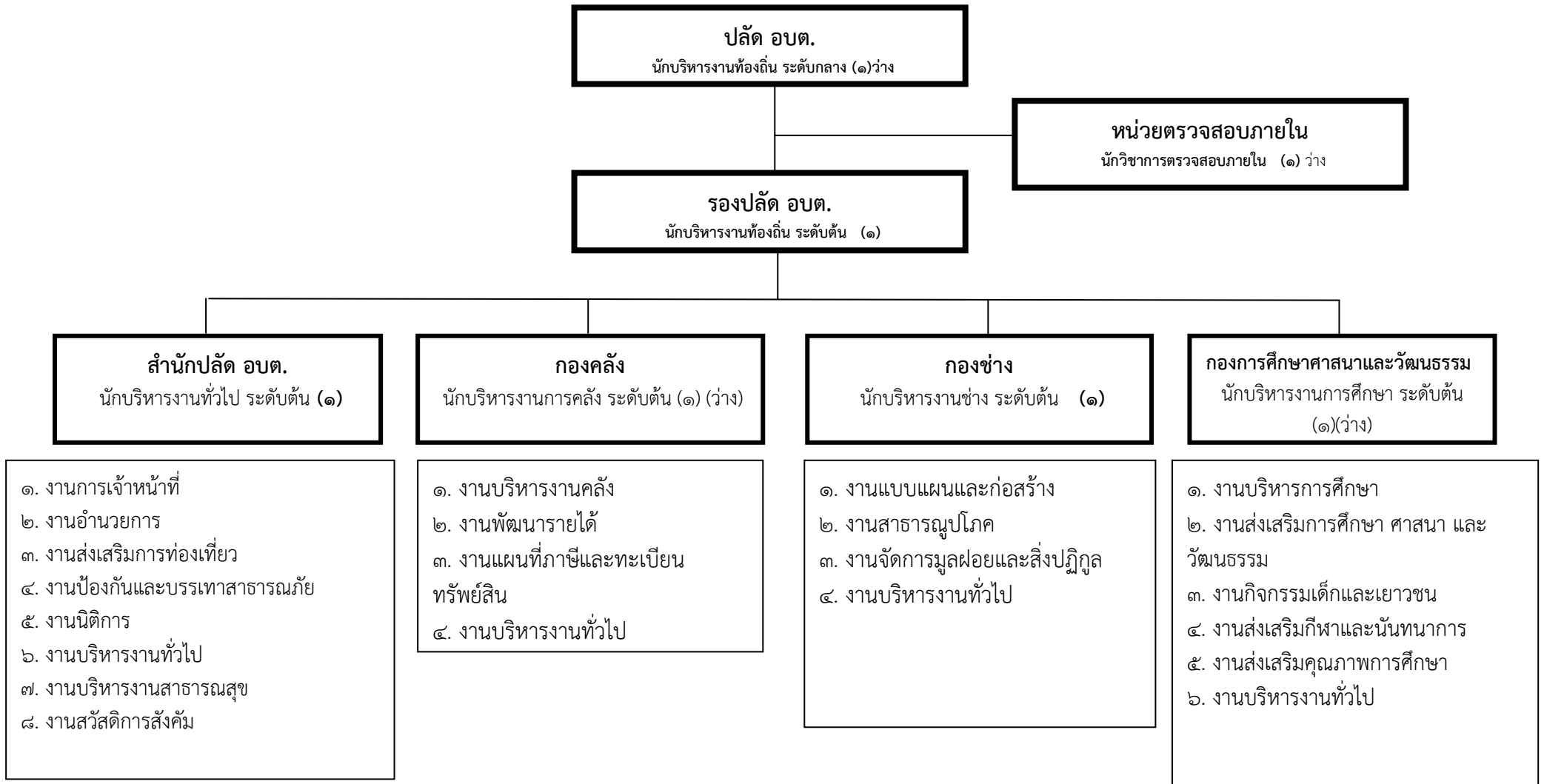


โครงสร้างฝ่ายการเมืององค์การบริหารส่วนตำบลแหลมสอม



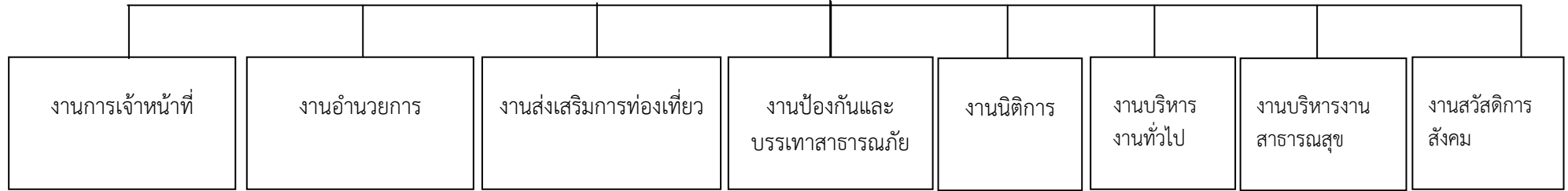
๑๐. แผนภูมิโครงสร้างแบ่งส่วนราชการตามแผนอัตรากำลัง ๓ ปี

โครงสร้างส่วนราชการองค์การบริหารส่วนตำบลแหลมสอม



โครงสร้างกรอบอัตรากำลังสำนักปลัด อบต.

สำนักปลัด อบต.
หัวหน้าสำนักปลัด อบต.
นักบริหารงานทั่วไป ระดับต้น (๑)



- นักทรัพยากรบุคคล (ชก.) (๑)

- นักวิเคราะห์นโยบาย
และแผน (ชก.) (๑)
- ผช.จพง.ธุรการ (จ้างภารกิจ)
(๑)
- พนง.ช่วยยนต์ (จ้างภารกิจ)
(๑)

- นักจัดการงาน
ทั่วไป (ชก.) (๑)

- จพง.ธุรการ
(ลูกจ้างประจำ) (๑)

- นิติกร (ชก.)
(๑)

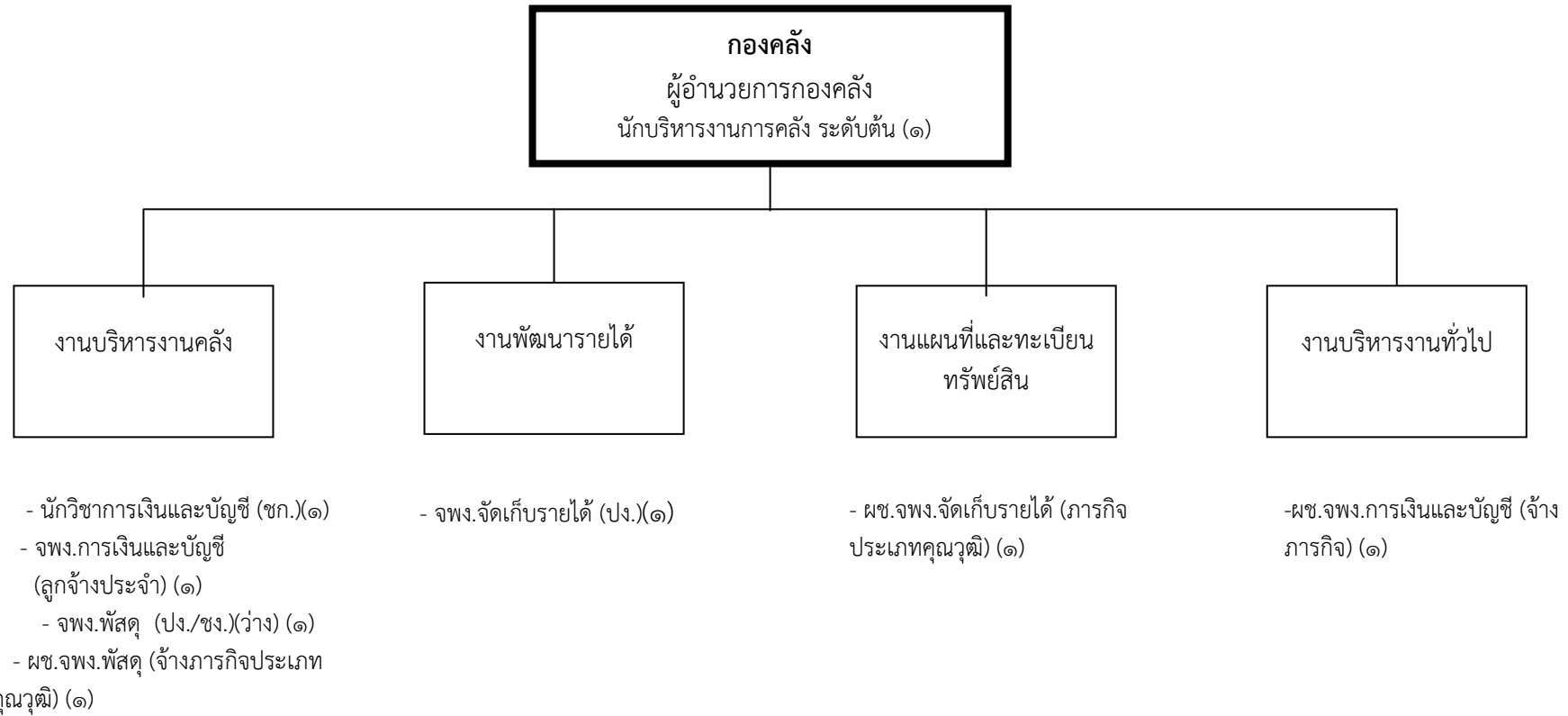
- เจ้าพนักงาน
ธุรการ (ปง.)
(๑)
- คนงานทั่วไป
(จ้างทั่วไป) (๑)
- พนง.ช่วย
รถยนต์ (จ้าง
ทั่วไป) (๑)

- จพง.สาธารณสุข
(ปง./ชง.)
(ว่าง) (๑)

- นักพัฒนาชุมชน
(ชก.) (๑)
- ผช.จพง.พัฒนาชุมชน
(จ้างภารกิจ)
(๑)

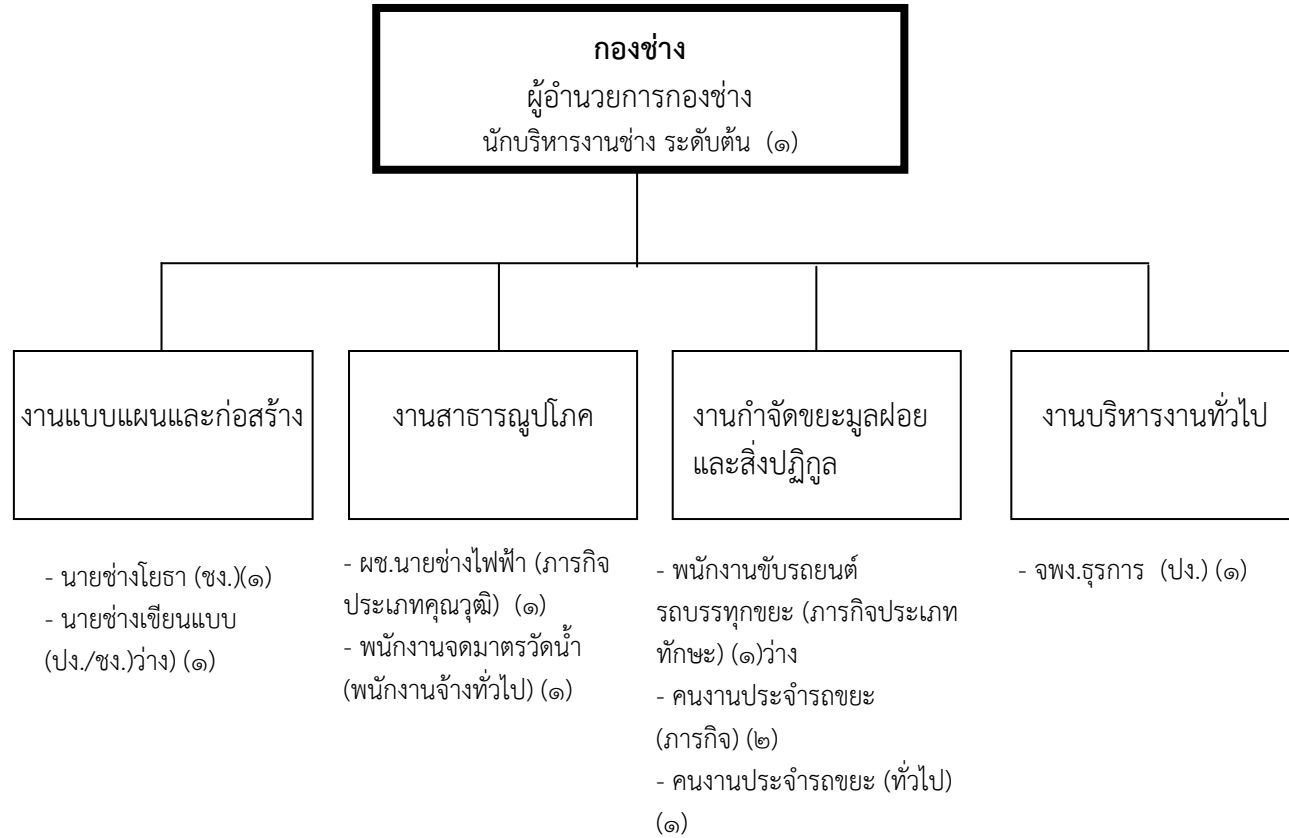
ระดับ	บริหารท้องถิ่น ระดับกลาง	บริหารท้องถิ่น ระดับต้น	อำนวยการ ท้องถิ่น ระดับต้น	ชำนาญการ	ปฏิบัติการ	ชำนาญงาน	ปฏิบัติงาน	ลูกจ้างประจำ	พนักงานจ้างตาม ภารกิจ	พนักงานจ้าง ทั่วไป
จำนวน	-	-	๑	๔	๑	-	๒	๑	๓	๒

โครงสร้างกรอบอัตรากำลังกองคลัง



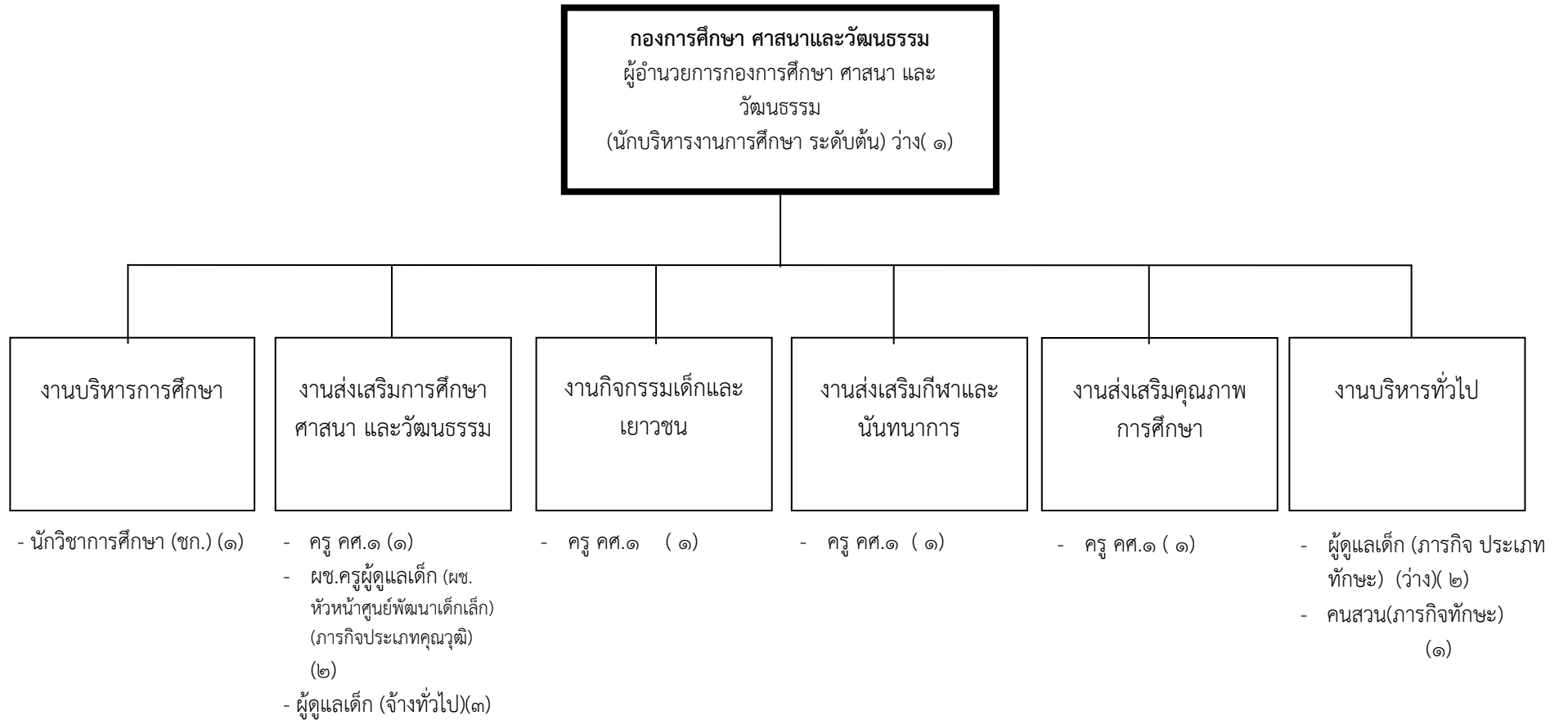
ระดับ	บริหารท้องถิ่นระดับกลาง	บริหารท้องถิ่นระดับต้น	อำนาจการท้องถิ่นระดับต้น	ชำนาญการ	ปฏิบัติการ	ชำนาญงาน	ปฏิบัติงาน	ลูกจ้างประจำ	พนักงานจ้างตามภารกิจ	พนักงานจ้างทั่วไป
จำนวน	-	-	๑	๑	-	-	๒	๑	๓	-

โครงสร้างกรอบอัตรากำลังกองช่าง



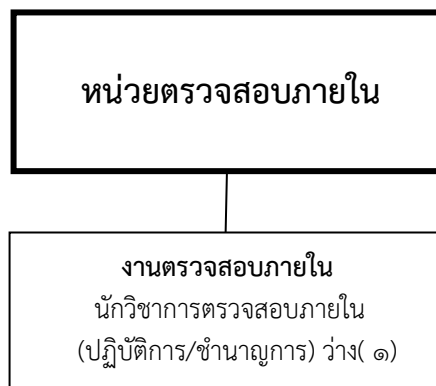
ระดับ	บริหารท้องถิ่นระดับกลาง	บริหารท้องถิ่นระดับต้น	ผู้อำนวยการท้องถิ่นระดับต้น	ชำนาญการ	ปฏิบัติการ	ชำนาญงาน	ปฏิบัติงาน	ลูกจ้างประจำ	พนักงานจ้างตามภารกิจ	พนักงานจ้างทั่วไป
จำนวน	-	-	๑	-	-	๑	๒	-	๔	๒

โครงสร้างกรอบอัตรากำลังกองการศึกษา ศาสนาและวัฒนธรรม



ระดับ	บริหารท้องถิ่น ระดับกลาง	บริหารท้องถิ่น ระดับต้น	อำนาจการ ท้องถิ่น ระดับต้น	ชำนาญการ	ปฏิบัติการ	ชำนาญงาน	ปฏิบัติงาน	ลูกจ้างประจำ	ครู	พนักงานจ้าง ตามภารกิจ	พนักงานจ้าง ทั่วไป
จำนวน	-	-	๑	๑	-	-	-	-	๔	๕	๓

โครงสร้างกรอบอัตรากำลังหน่วยตรวจสอบภายใน



ระดับ	บริหารท้องถิ่น ระดับกลาง	บริหารท้องถิ่น ระดับต้น	อำนวยการ ท้องถิ่น ระดับต้น	ชำนาญการ	ปฏิบัติการ	ชำนาญงาน	ปฏิบัติงาน	ลูกจ้างประจำ	พนักงานจ้าง ตามภารกิจ	พนักงานจ้าง ทั่วไป
จำนวน	-	-	-	-	๑	-	-	-	-	-